

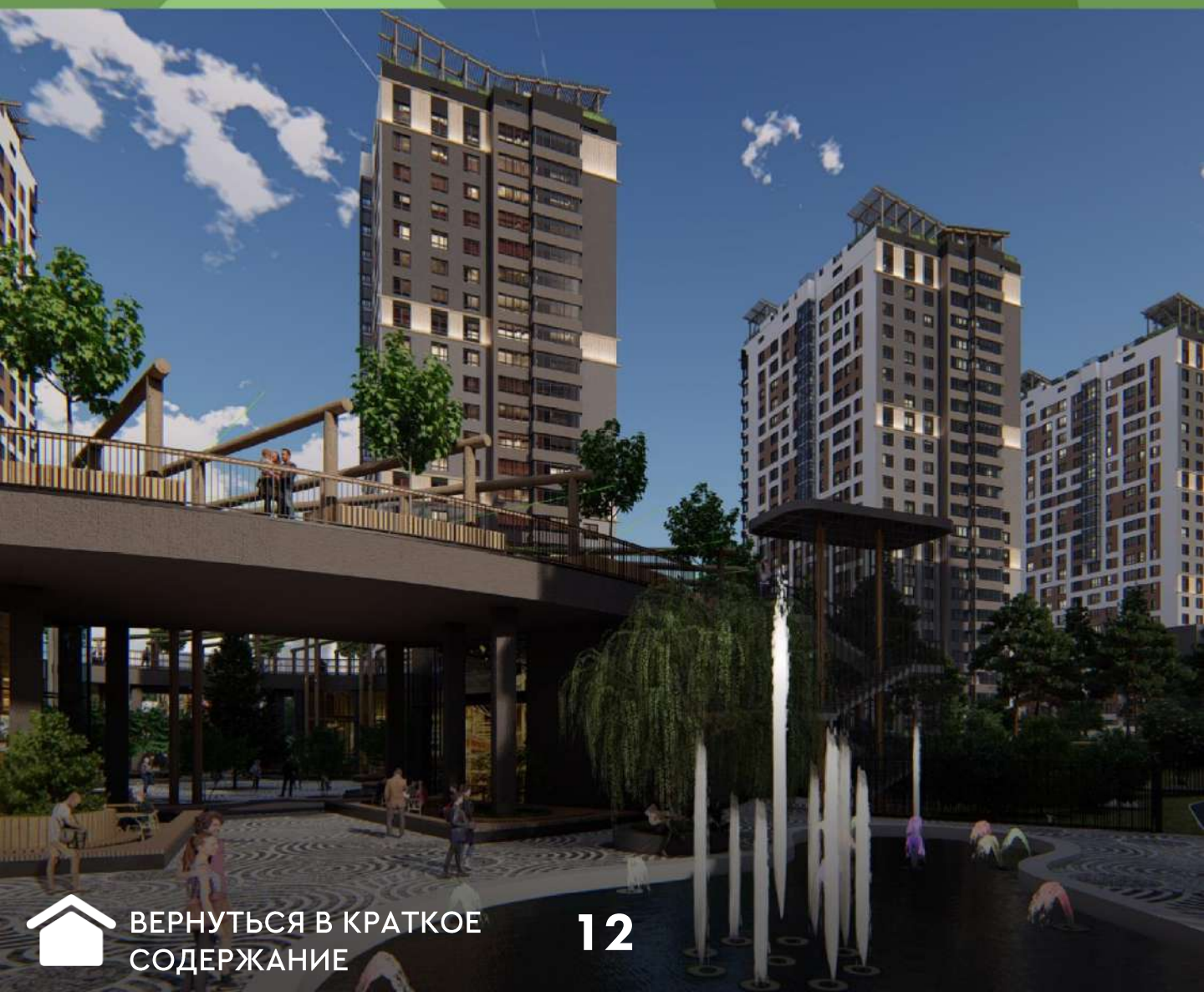
СРОК СДАЧИ  
III квартал 2025г.

ЧИ  
ЖИ

высотный  
микрорайон  
на городских  
полянах

I-ая очередь

# КОЛЛЕКЦИЯ ПЛАНИРОВОК

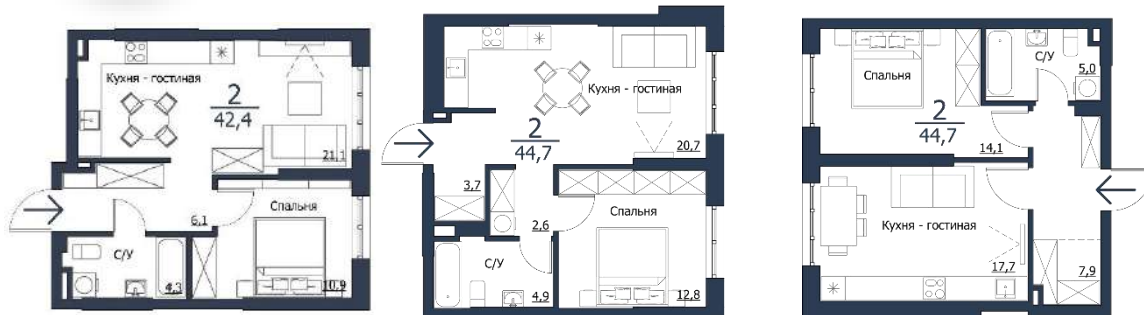


ВЕРНУТЬСЯ В КРАТКОЕ  
СОДЕРЖАНИЕ

# КОЛЛЕКЦИЯ 2-КОМНАТНЫХ

1

## «ПЕРВЫЕ» КВАРТИРЫ



## КВАРТИРЫ С ГАРДЕРОБНЫМИ

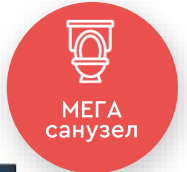


## КВАРТИРЫ С БОЛЬШИМИ ОКНАМИ

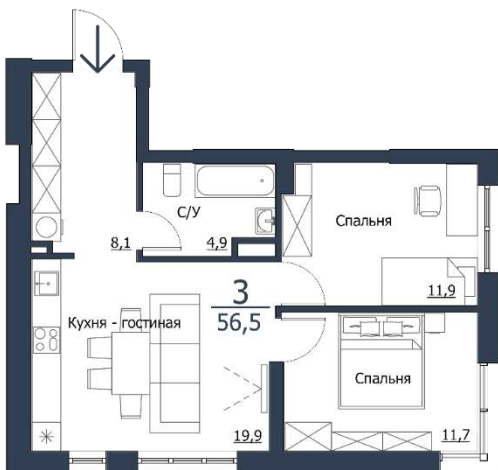


# КОЛЛЕКЦИЯ 3-КОМНАТНЫХ

## КВАРТИРЫ С «ИЗЮМОМ»



## КВАРТИРЫ С БОЛЬШИМИ ОКНАМИ



ЧИ  
ЖИ

высотный  
микрорайон  
на городских  
полянах

2x

КОМНАТНЫЕ

# ДВУХКОМНАТНЫЕ КВАРТИРЫ

Евро 2-комнатная | 42,4 м<sup>2</sup> | 2-12 этажи



РЕДКАЯ  
планировка

ОКНА  
НА ВОСТОК



Все необходимое и ничего лишнего:

- уютная спальня для одного или двух человек с нишей под встроенный шкаф;
- кухня-ниша не "съедает" пространство, при этом сюда войдет вся нужная техника и обеденный стол (или барная стойка);
- гостиная для отдыха и встреч с друзьями.

Изюминка квартиры - она подстраивается под потребности молодой семьи: если у вас появится ребенок, сможете выделить ему изолированную детскую, а сами обосноваться в гостиной.



ПОСМОТРЕТЬ ЦЕНЫ



ВЕРНУТЬСЯ В КРАТКОЕ  
СОДЕРЖАНИЕ

высотный микрорайон  
на городских полянах

ЧИ  
ЖИ

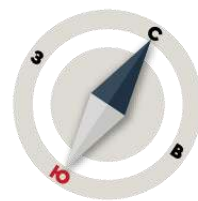
# ДВУХКОМНАТНЫЕ КВАРТИРЫ

Евро 2-комнатная | 44,7 м<sup>2</sup> | 2-23 этажи

## ВАРИАНТ 1



Высота потолка 3 м  
на 22-23 этажах



Идеальная планировка для любителей шопинга или обладателей особого хобби, предполагающего габаритное снаряжение.

Все - благодаря наличию ниш под системы хранения, их в квартире три: две в коридоре и еще одна в спальне. В одной из ниш можно организовать зону стирки - лондри (выводы под стиральную машину сделаны).

Квартира четко поделена на 2 зоны - приватную и гостевую. Ваши личные вещи будут скрыты от посторонних глаз. Просторная кухня-гостиная располагает к уютным душевным вечерам. Вы сможете воплотить любой сценарий: романтическое свидание или шумные дружеские посиделки.

 ПОСМОТРЕТЬ ЦЕНЫ



ВЕРНУТЬСЯ В КРАТКОЕ  
СОДЕРЖАНИЕ

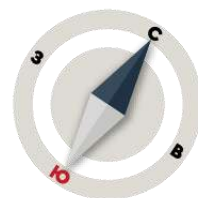
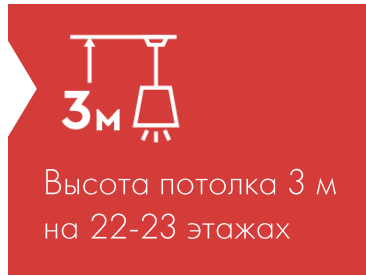
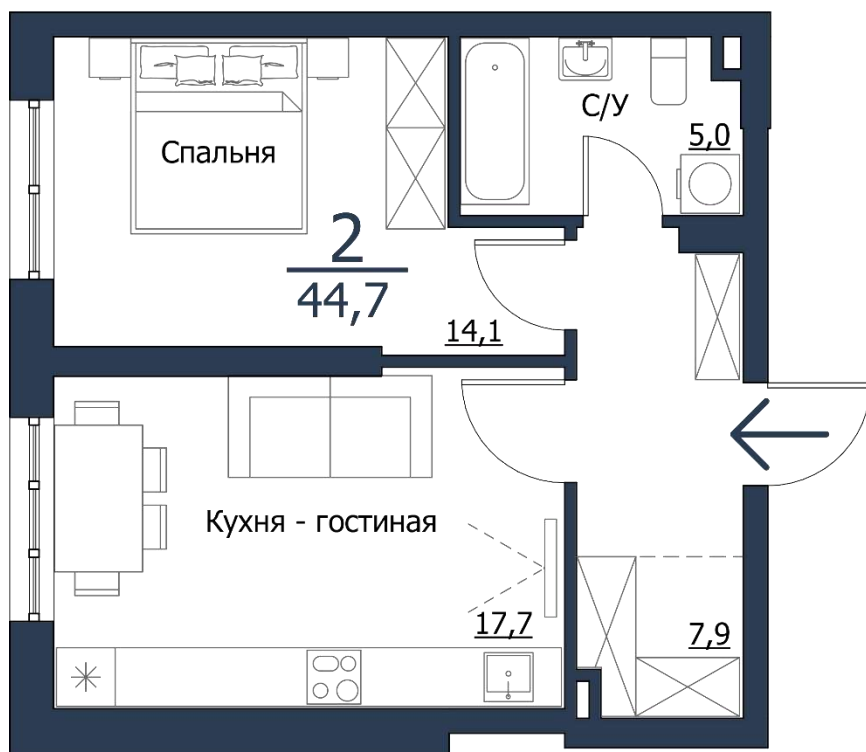
высотный микрорайон  
на городских полянах

ЧИ  
ЖИ

# ДВУХКОМНАТНЫЕ КВАРТИРЫ

Евро 2-комнатная | 44,7 м<sup>2</sup> | 2-23 этажи

## ВАРИАНТ 2



Планировка для тех, кто любит порядок, а комнаты предпочитает использовать строго по назначению и не загромождать их лишними вещами.

В зоне прихожей есть просторная гардеробная и ниша под шкаф.

Спальня - для отдыха, а кухня-гостиная - для общения и приема гостей.

Порядок - во всем!



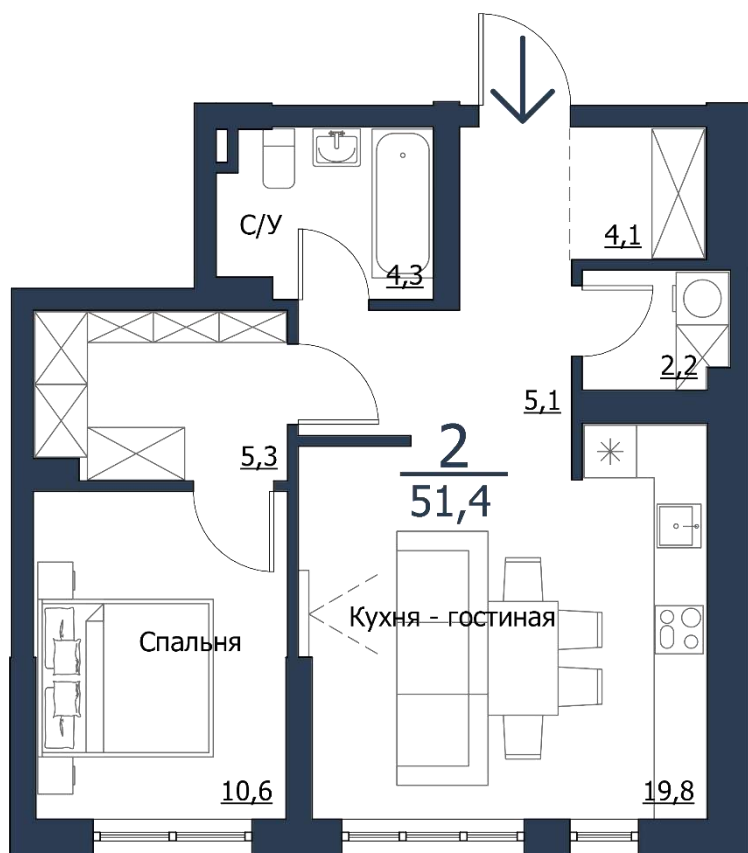
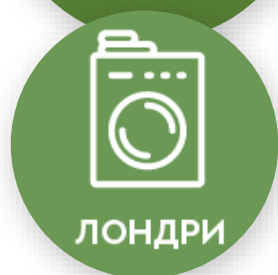
ВЕРНУТЬСЯ В КРАТКОЕ СОДЕРЖАНИЕ

высотный микрорайон на городских полях

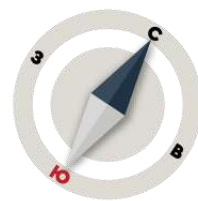
ЧИ ЖИ

# ДВУХКОМНАТНЫЕ КВАРТИРЫ

Евро 2-комнатная | 51,4 м<sup>2</sup> | 3-23 этажи



Высота потолка 3 м  
на 22-23 этажах



Квартира для современных и активных людей, которые любят принимать гостей.

Планировка позволяет оставить личное личным, благодаря гардеробу, расположенному в спальне и отдельной комнате - лондри (вся стирка, глажка, и другие вещи надежно скрыты от посторонних).

Общая зона представлена просторной кухней-гостиной с видами на город (чем выше этаж, тем более захватывающая панорама).

Прихожая достаточно большая, чтобы всем хватило места. Здесь также предусмотрено место для хранения верхней одежды.



ПОСМОТРЕТЬ ЦЕНЫ



ВЕРНУТЬСЯ В КРАТКОЕ  
СОДЕРЖАНИЕ

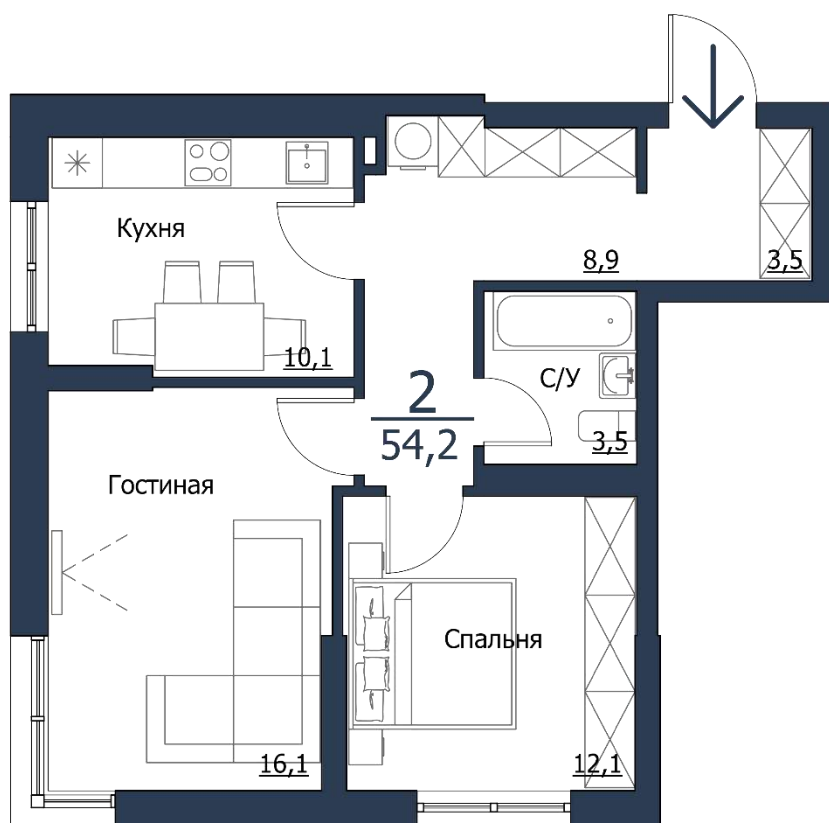
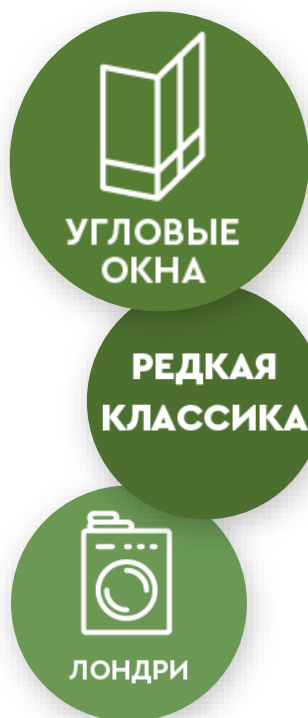
высотный микрорайон  
на городских полянах

ЧИ  
ЖИ



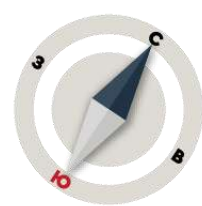
# ДВУХКОМНАТНЫЕ КВАРТИРЫ

Классика 2-комнатная | 54,2 м<sup>2</sup> | 3-23 этажи



3 м


Высота потолка 3 м на 22-23 этажах



Единственная в проекте классическая планировка с отдельной кухней. Для тех, чья жизнь основана на традиционных ценностях (и немного на фен-шуйе). Все комнаты - правильной формы, а контур самой квартиры стремится к квадрату. Все помещения - с изолированными входами из коридора. Окна - на две стороны.

Мы дополнили квартиру только лучшими проявлениями современности - лондри-нишей в прихожей и угловым витражным окном в зоне гостиной.

 ПОСМОТРЕТЬ ЦЕНЫ

 ВЕРНУТЬСЯ В КРАТКОЕ СОДЕРЖАНИЕ

высотный микрорайон на городских полях 

# ДВУХКОМНАТНЫЕ КВАРТИРЫ

Евро 2-комнатная | 55,7 м<sup>2</sup> | 18-23 этажи

МЕГА ХИТ



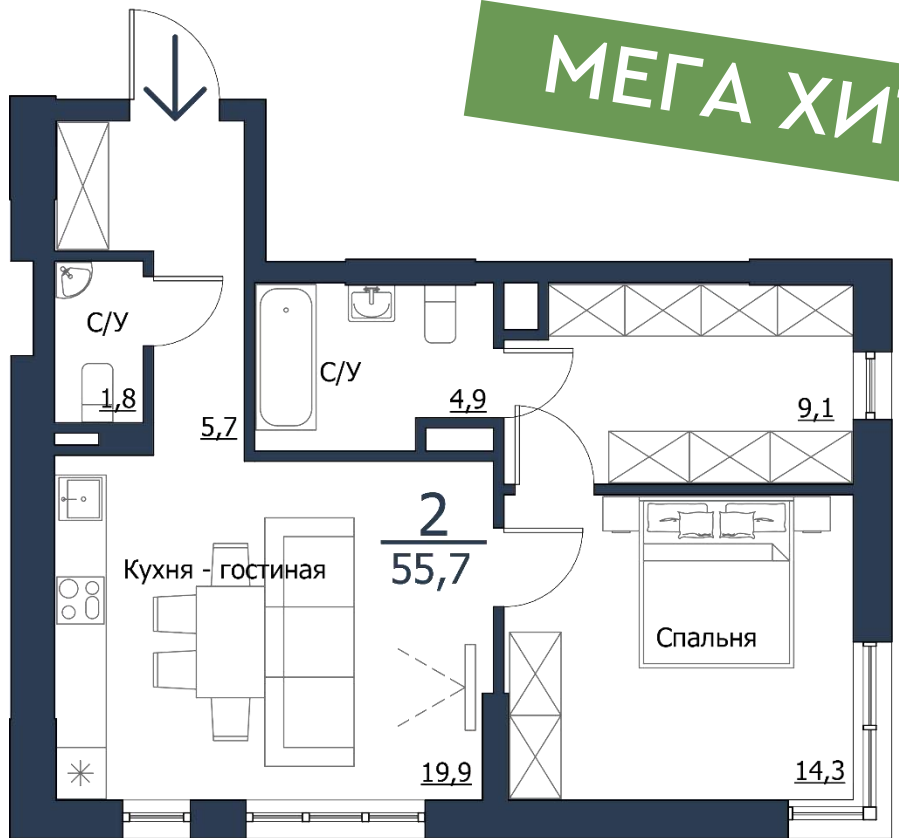
УГЛОВЫЕ  
ОКНА



× 2  
ДВА  
САМУЗЛА

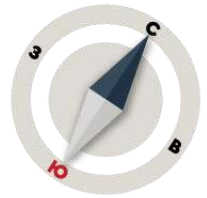


МАСТЕР-  
СПАЛЬНЯ



3м

Высота потолка 3 м  
на 22-23 этажах



Нет ничего плохого в том, чтобы по-настоящему любить себя.

Поддерживаем и предлагаем идеальную планировку для тех, кто привык окружать себя максимальным комфортом. Приватное пространство составляет просторная спальня с панорамным обзором на 2 стороны, 9-метровая гардеробная с окном и полноценный санузел. Все это полностью скрыто от посторонних глаз за дверью.

В общей зоне кухня-гостиная, дополнительный санузел и небольшая прихожая. Квартира расположена исключительно на высоких этажах дома. Бонусом будут захватывающие панорамные виды на город.



ПОСМОТРЕТЬ ЦЕНЫ



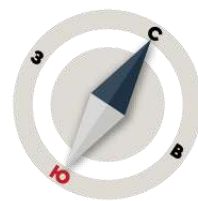
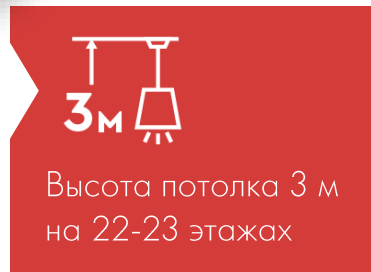
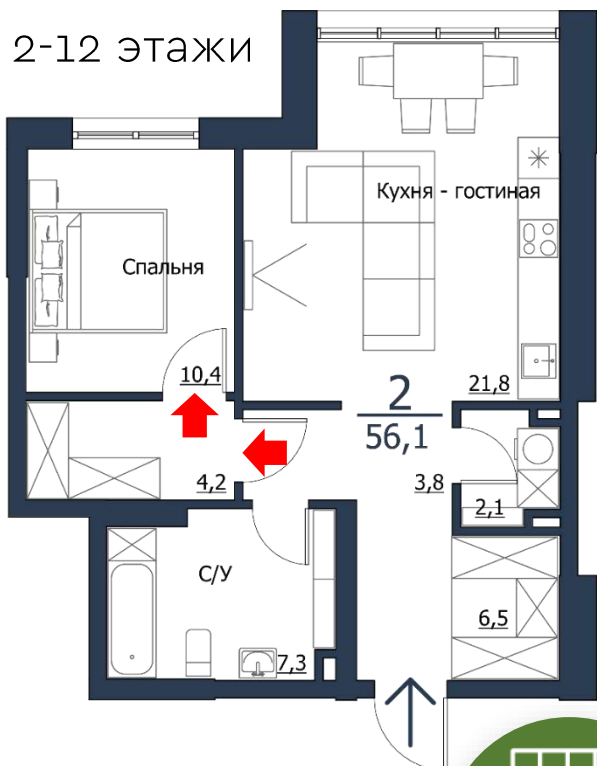
ВЕРНУТЬСЯ В КРАТКОЕ  
СОДЕРЖАНИЕ

высотный микрорайон  
на городских полянах

ЧИ  
ЖИ

# ДВУХКОМНАТНЫЕ КВАРТИРЫ

Евро 2-комнатная | 56,1 м<sup>2</sup>



Ничего лишнего - только максимальный комфорт.

Эта квартира для настоящих гедонистов и тех, кто всегда выбирает себя:

- уютная спальня, компактная по метражу, но с гардеробной;
- просторный 7-метровый санузел, куда войдет даже джакузи;
- в прихожей - 6,5-метровая гардеробная для верхней одежды, сезонных вещей, и лондри в виде ниши;
- гостиная украшена витражным эркером с видом во двор.

В такой квартире можно с максимальным комфортом жить одному или парой, а также принимать гостей.



ВЕРНУТЬСЯ В КРАТКОЕ  
СОДЕРЖАНИЕ

высотный микрорайон  
на городских полянах

ЧИ  
ЖИ

# ДВУХКОМНАТНЫЕ КВАРТИРЫ

Евро 2-комнатная | 59,4 м<sup>2</sup> | 2-12 эт



БОЛЬШИЕ  
ОКНА



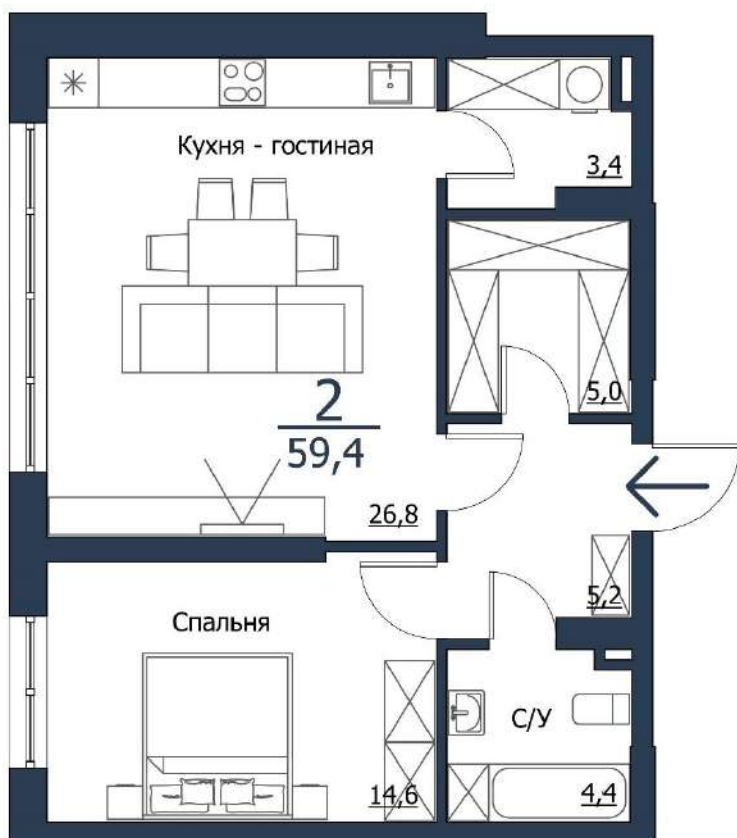
ЕСТЬ В  
КВАРТИРНОМ  
ШОУРУМЕ



ЛОНДРИ



ГАРДЕРОБНАЯ



Современная классика в эксклюзивном исполнении. Эту планировку, которую мы повторяем во всех последних проектах, настоящий хит продаж и искренняя любовь покупателей. Но в этом проекте она превзошла все ожидания. Впервые одна стена кухни-гостиной стала практически стеклянной. Огромное витражное окно напротив гостевой зоны длиной почти 4 метра.

Еще более светлая и еще более стильная квартира с просторной кухней-гостиной, комнатой лондри с входом из кухни и гардеробной в прихожей. Спальня тут одна из самых масштабных в проекте - почти 15 м<sup>2</sup>.

Квартира подойдет как молодым, так и зрелым парам без детей, а также - для индивидуального проживания.



ПОСМОТРЕТЬ ЦЕНЫ



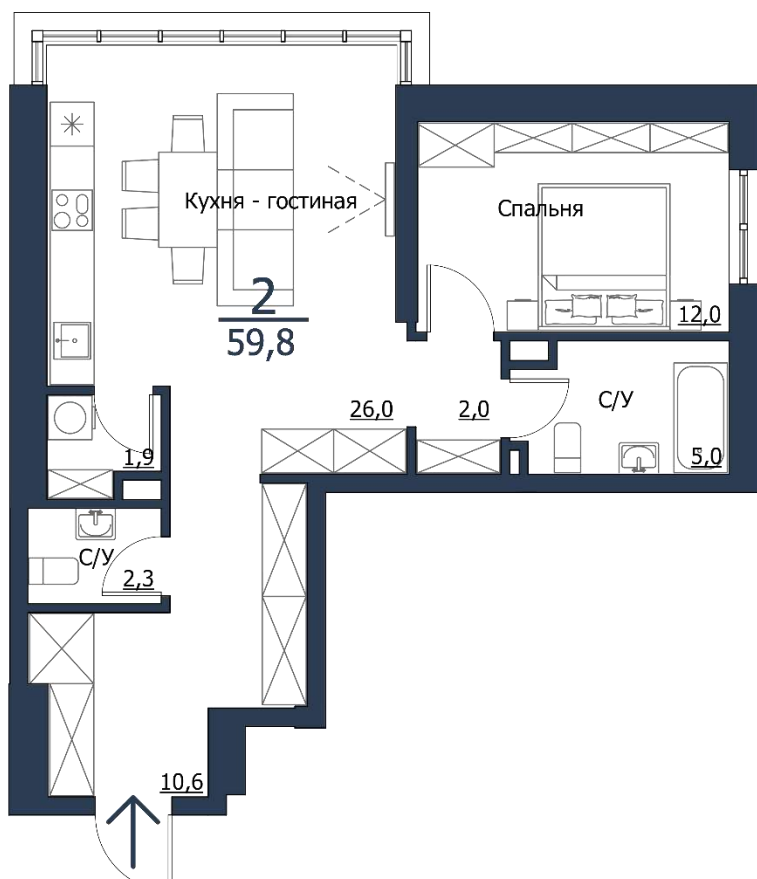
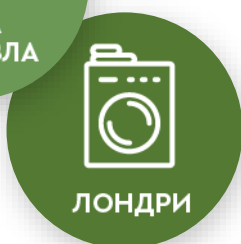
ВЕРНУТЬСЯ В КРАТКОЕ  
СОДЕРЖАНИЕ

высотный микрорайон  
на городских полянах

ЧИ  
ЖИ

# ДВУХКОМНАТНЫЕ КВАРТИРЫ

Евро 2-комнатная | 59,8 м<sup>2</sup> | 13-17 этажи



Одни любят приглашать гостей, другие тщательно охраняют свой приватный мир. С этой планировкой вы сами решаете, насколько закрытой от посторонних будет ваша личная территория.

Все - благодаря наличию ниш под системы хранения, их в квартире три: две в коридоре и еще одна в спальне. В одной из ниш можно организовать зону стирки - лондри (выводы под стиральную машину сделаны).

Квартира четко поделена на 2 зоны - приватную и гостевую. Ваши личные вещи будут скрыты от посторонних глаз. Просторная кухня-гостиная располагает к уютным душевным вечерам. Вы сможете воплотить любой сценарий: романтическое свидание или шумные дружеские посиделки.



**ПОСМОТРЕТЬ ЦЕНЫ**



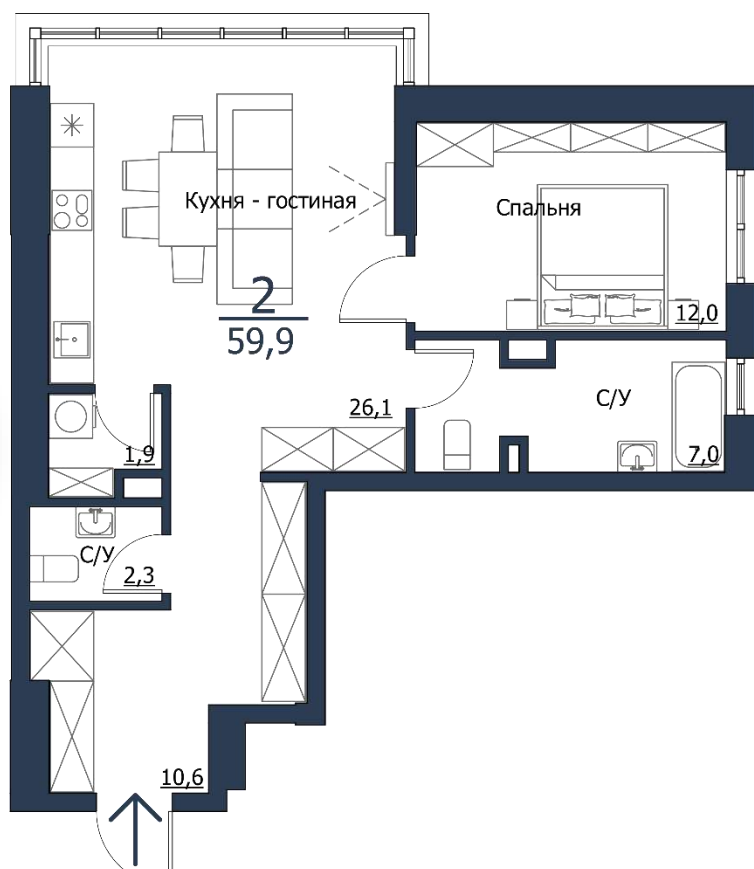
**ВЕРНУТЬСЯ В КРАТКОЕ  
СОДЕРЖАНИЕ**

**высотный микрорайон  
на городских полях**

**ЧИ  
ЖИ**

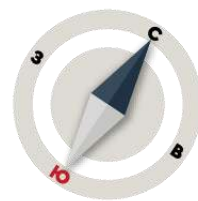
# ДВУХКОМНАТНЫЕ КВАРТИРЫ

Евро 2-комнатная | 59,9 м<sup>2</sup> | 18-23 этажи



3м

Высота потолка 3 м  
на 22-23 этажах



Вы замечали, что на верхних этажах дома больше простора для воплощения любых планировочных решений? Например, именно здесь лучше всего организовать ванную с окном - вы сможете наслаждаться воздухом и светом на высоте птичьего полета, недоступной для любопытных глаз, и проводить настоящие сра-ритуалы.

В этой квартире как раз такая роскошная 7-метровая ванная, причем расположена она в приватной зоне, для гостей предусмотрен дополнительный санузел в прихожей. Кстати, небом можно любоваться из любой точки квартиры, но лучше всего - из гостиной, ведь ее украшают большие окна. Из дополнительных удобств - отдельное помещение лондри и две просторные ниши под системы хранения.

 ПОСМОТРЕТЬ ЦЕНЫ



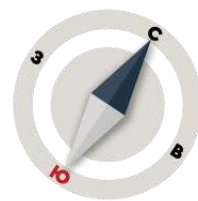
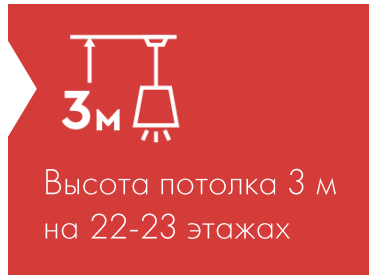
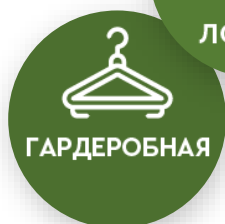
ВЕРНУТЬСЯ В КРАТКОЕ  
СОДЕРЖАНИЕ

высотный микрорайон  
на городских полянах

ЧИ  
ЖИ

# ДВУХКОМНАТНЫЕ КВАРТИРЫ

Евро 2-комнатная | 63,1 м<sup>2</sup> | 13-23 этажи



Современная классика в исполнении АРБАН. Планировка, которую мы повторяем во всех последних проектах, настоящий хит продаж и искренняя любовь покупателей.

Все - благодаря наличию ниш под системы хранения, их в квартире три: две в коридоре и еще одна в спальне. В одной из ниш можно организовать зону стирки - лондри (выводы под стиральную машину сделаны).

Квартира четко поделена на 2 зоны - приватную и гостевую. Ваши личные вещи будут скрыты от посторонних глаз. Просторная кухня-гостиная располагает к уютным душевным вечерам. Вы сможете воплотить любой сценарий: романтическое свидание или шумные дружеские посиделки.



ВЕРНУТЬСЯ В КРАТКОЕ СОДЕРЖАНИЕ

высотный микрорайон на городских полянах

ЧИ ЖИ

ЧИ  
ЖИ

высотный  
микрорайон  
на городских  
полянах

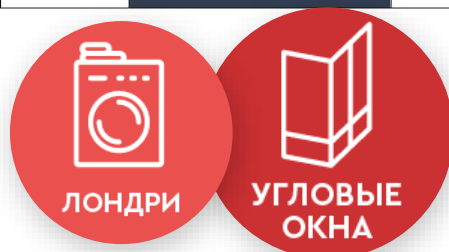
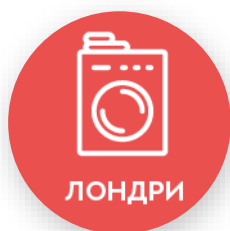
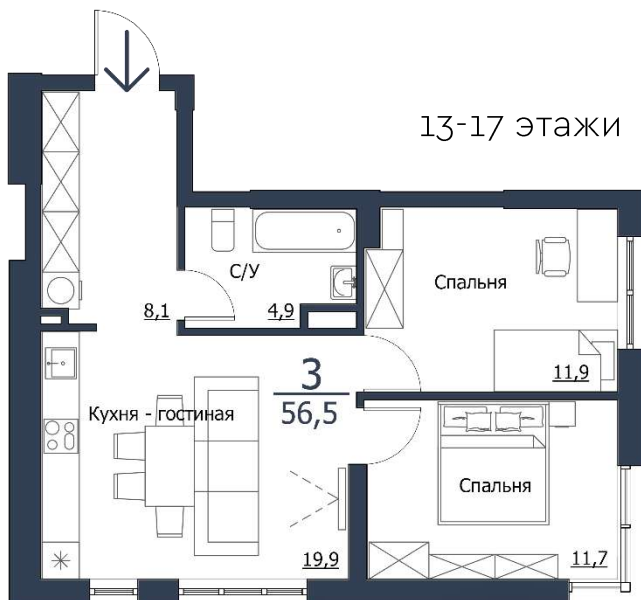
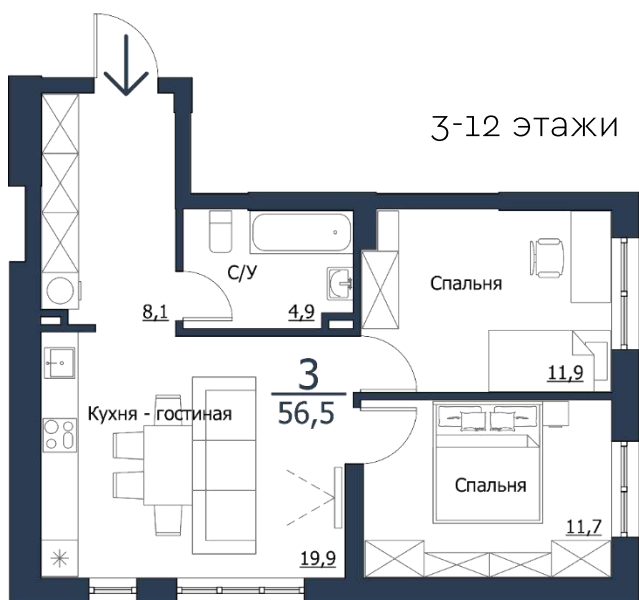
3<sub>x</sub>

КОМНАТНЫЕ



# Трёхкомнатные квартиры

Евро 3-комнатная | 56,5 м<sup>2</sup>



Рациональное решения для молодой семьи.

Секрет планировки - в максимальной функциональности. В квартире всего один коридор - прихожая, площадью 8 м<sup>2</sup>, и даже тут мы разместили лондри и большую нишу под гардероб.

Две изолированные спальни и просторная кухня-гостиная - что еще нужно для достойного проживания семьи с одним или двумя детьми?

 ПОСМОТРЕТЬ ЦЕНЫ



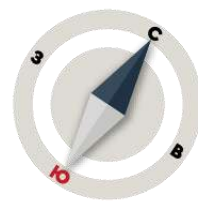
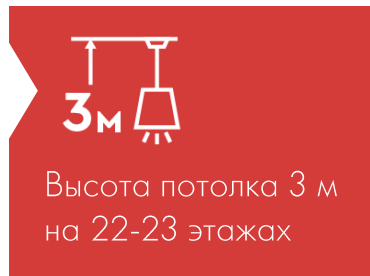
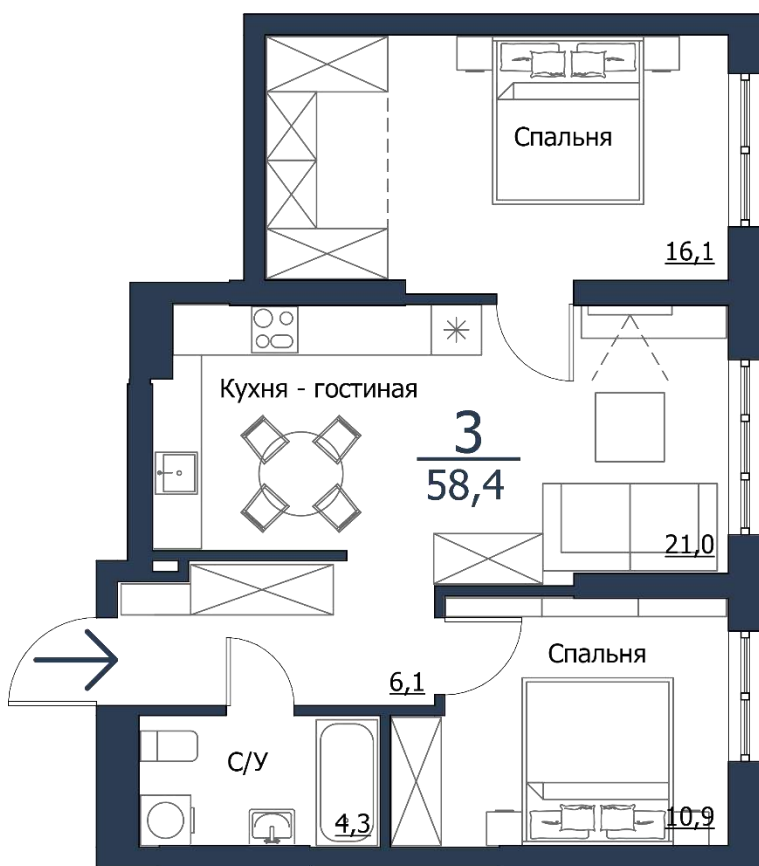
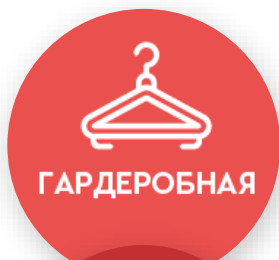
ВЕРНУТЬСЯ В КРАТКОЕ  
СОДЕРЖАНИЕ

высотный микрорайон  
на городских полянах

ЧИ  
ЖИ

# ТРЁХКОМНАТНЫЕ КВАРТИРЫ

Евро 3-комнатная | 58,4 м<sup>2</sup> | 13-23 этажи



Семья - это сложно. Иногда нам хочется быть всем вместе, иногда - разойтись по своим углам.

Благодаря своей продуманной планировке эта квартира подарит вам идеальный микроклимат в доме:

- спальни здесь разнесены максимально далеко друг от друга;
- используйте их учитывая состав семьи: большую можно выделить детям, если их несколько, или превратить в роскошную так называемую "мастер-спальню" с собственным гардеробом;
- в центре квартиры - объединяющая гостиная с кухней-нишей;
- минимальная площадь коридоров в квартире: вам не придется переплачивать за бесполезные метры.



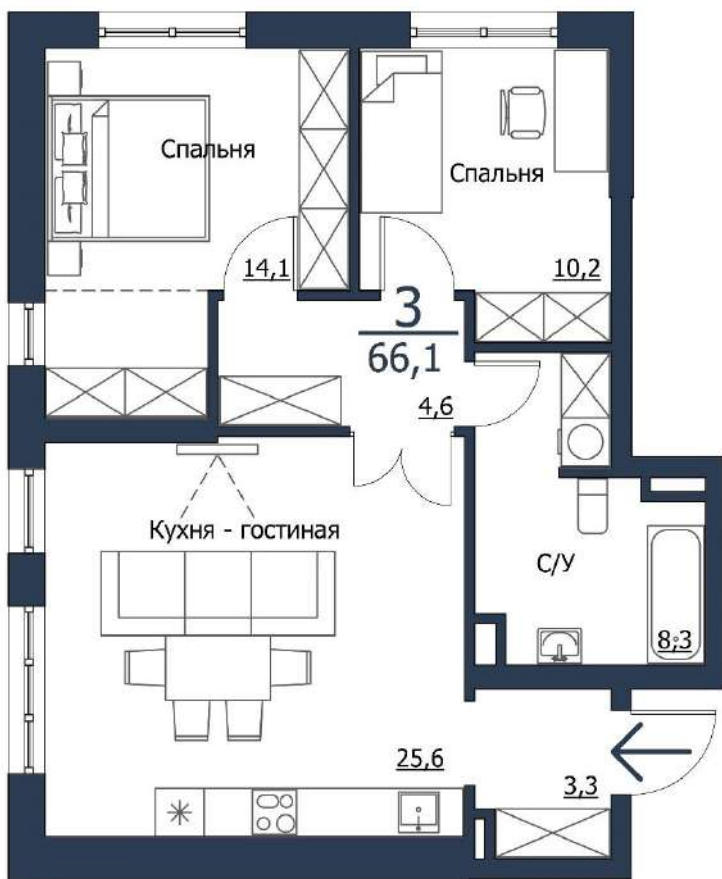
ВЕРНУТЬСЯ В КРАТКОЕ  
СОДЕРЖАНИЕ

высотный микрорайон  
на городских полянах

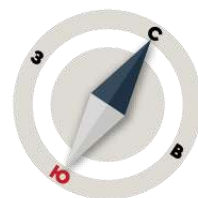
ЧИ  
ЖИ

# ТРЁХКОМНАТНЫЕ КВАРТИРЫ

Евро 3-комнатная | 66,1 м<sup>2</sup> | 2-23 эт



3 м  
Высота потолка 3 м  
на 22-23 этажах



Без перемен нет развития. Эта планировка - трансформер может стать оптимальным решением для тех семей, чья жизнь бьет ключом.

База: кухня-гостиная, две отдельных комнаты и просто огромная 8-метровая ванная комната с лондри.

Изюминка в том, что комнаты можно "настроить" под состав семьи.

Та, что с окнами на 2 стороны может стать мастер-спальней с гардеробной, в которой есть своё окно. Вместо гардеробной можно сделать мини-кабинет. А если в семье несколько детей - предоставьте эту комнату им, выделив каждому собственное пространство.

 ПОСМОТРЕТЬ ЦЕНЫ



ВЕРНУТЬСЯ В КРАТКОЕ  
СОДЕРЖАНИЕ

высотный микрорайон  
на городских полях

ЧИ  
ЖИ

# ТРЁХКОМНАТНЫЕ КВАРТИРЫ

Евро 3-комнатная | 76,7м<sup>2</sup> | 2-12 этажи



БОЛЬШИЕ  
ОКНА



× 2

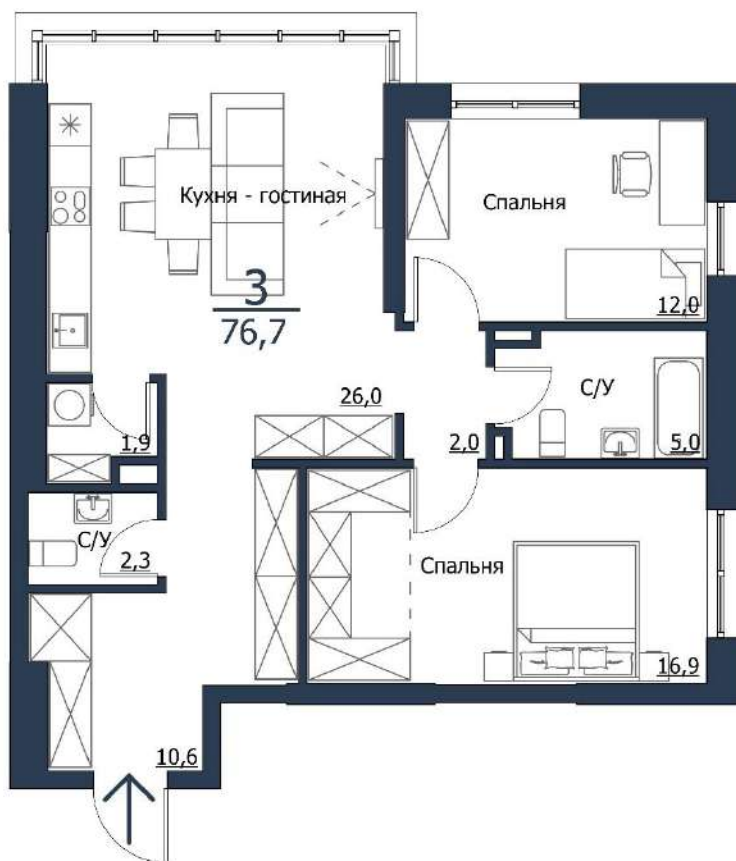
ДВА  
САМУЗЛА



ЛОНДРИ



ГАРДЕРОБНАЯ



Самая просторная планировка проекта для тех, кто уже обзавелся детьми или предпочитает жить с дополнительным комфортом в виде кабинета или хобби-комнаты.

Здесь две уютных спальни, одна из которых имеет гардеробную, а вторая - окна на две стороны - организуйте пространство в зависимости от состава семьи и стиля жизни.

Незаметное хранение вещей, бытовой техники и даже заготовок обеспечат лондри с доступом из кухни и три просторных ниши в прихожей и коридоре. В квартире два санузла, один из которых расположен в приватной зоне между спальнями, а второй (гостевой) – в прихожей.



ПОСМОТРЕТЬ ЦЕНЫ



ВЕРНУТЬСЯ В КРАТКОЕ  
СОДЕРЖАНИЕ

высотный микрорайон  
на городских полянах

ЧИ  
ЖИ

**АРБАН**

ГРУППА СТРОИТЕЛЬНЫХ КОМПАНИЙ

**ВСЁ**

**ПО-НАСТОЯЩЕМУ**

(391) 205-15-15

ARBAN.RU